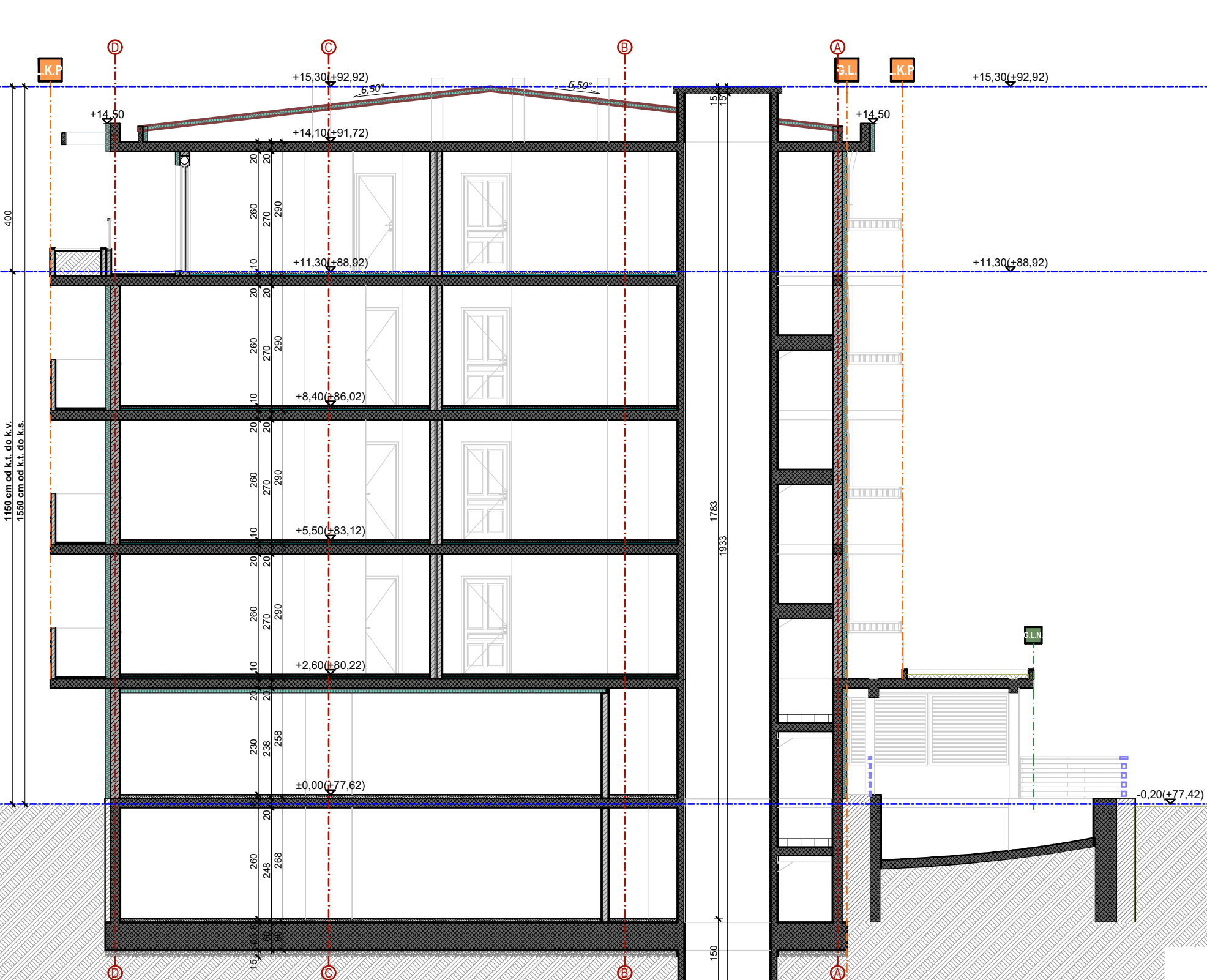
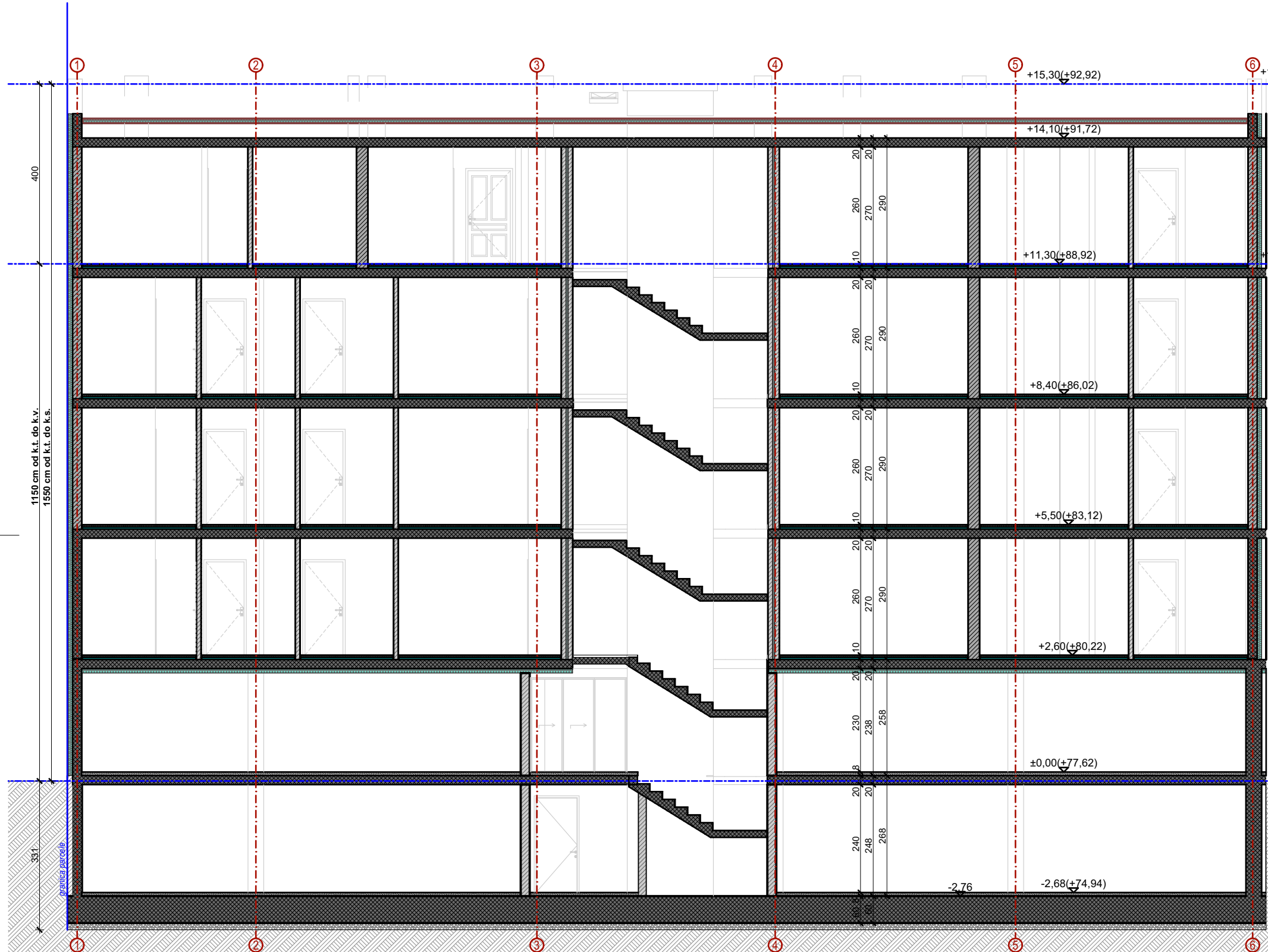


## PRESEK 1-1

## PRESEK 2-2

## OBJEKT 2/FAZA 2



LEGENDA			
OZNAKA	NAZIV	OZNAKA	NAZIV
	ARMIRANI BETON		GRANICA PARCELE
	TERMOBLOK		PESAK
	TERMOIZOLACIJA-KAMENA VUNA		ŠLUNAK
	MALTER		NABIJENA ZEMLJA
	CEMENTNA KOŠULICA		KER.PLOČICE/PARKET
	REGULACIONA LINIJA		GRADEVINSKA LINIJA
	LINIJA POVUČENOG SPRATA		LINIJA KONZOLNOG PREPUSTA

## RELATIVNA I APSOLUTNA KOTA PODA PRIZEMLJA OBJEKT 1,2,3 ±0.00 =+77.62



ARCHI HOUSE  
ul. Vojvode R. Putnika 7, Pančevo  
Glavni projektant:  
Vladimir ĐORĐEVIĆ dipl.inž.arh.  
Br. Licence: 300 E032 06  
Odgovorni projektant:  
Vladimir ĐORĐEVIĆ dipl.inž.arh.  
Br. Licence: 300 E032 06  
Saradnici:  
Elena JEDINI Mast.inž.arh.  
Jelica ŽIVULJ Mast.inž.arh.  
Anđela PRVULOVIĆ Mast.inž.arh.

OBJEKT:  
FAZA 1 - OBJEKT 1 - Višeporodični stambeni objekat spratnosti P+3+Ps sa 15 stambenih jedinica i  
FAZA 2 - OBJEKT 2 - Višeporodični stambeni objekat spratnosti PO+P+3+Ps sa 25 stambenih jedinica i  
FAZA 3 - OBJEKT 3 - Višeporodični stambeni objekat spratnosti PO+P+3+Ps sa 18 stambenih jedinica  
ul. Vojvodanska br.12, PANČEVO, br. kat. parc. 18701 K.O. PANČEVO  
INVESTITOR:  
Siniša Terzić  
Ul. Kozaračka 123, Pančevo  
OZNAKA I NAZIV DELA PROJEKTA:  
1- PROJEKAT ARHITEKTURE  
BROJ TEHNI. DOKUM. 02-02/24-IDR-192  
BROJ OBJEKTA: 192  
DATUM IZDAVANJA: JUL 2024.  
NAZIV CRTEŽA:  
OBJEKT 2 - Preseci  
RAZMERA: 1:100  
BROJ CRTEŽA: 1.7.18

- OPŠTE NAPOMENE:
- Pre otpočinjanja radova sve mere i repne tačke proveriti na licu mesta.
  - Dileme i nedoumice u crtežima i/ili tekstualnim priložima projekta obavezno rešiti sa autorom i odgovornim projektantom.
  - Izmena u delu projekta za vreme gradnje vrši samo uz saglasnost autora i odgovornog projektanta.
  - Ne dozvoljavaju se izmene na gradilištu za vreme izvođenja radova bez saglasnosti autora, odgovornog projektanta i tehničkog nadzora.
  - Odgovornost za izmene snosi lica koja je izmene odobrio.
  - Ose sa crteža obavezno postaviti na gradilištu tokom izvođenja.
  - Visine parapeta su date od kote gotovog poda do kote zidanog dela parapeta.
  - Visine prozora su date od kote zidanog dela parapeta do kote nadprozora.
  - Visine vrata su date od kote gotovog poda do kote nadvratljaka.
  - U osama stolarskih i bravarskih pozicija date su zidarske mere otvora.